

造船指标

2024年1~6月世界主要造船国家和地区三大指标 (按载重吨计)

Table with 7 columns: Country/Region, Completed Shipbuilding, New Shipbuilding Orders, Existing Shipbuilding Orders. Rows include China, Korea, Japan, Europe, Other, Total.

2024年1~6月世界主要造船国家和地区三大指标 (按修正总吨计)

Table with 7 columns: Country/Region, Completed Shipbuilding, New Shipbuilding Orders, Existing Shipbuilding Orders. Rows include China, Korea, Japan, Europe, Other, Total.

2024年1~6月世界主流船型三大指标 (按载重吨计)

Table with 5 columns: Ship Type, Completed Shipbuilding, New Shipbuilding Orders, Existing Shipbuilding Orders. Rows include Oil Tanker, Dry Bulk, Container Ship, Total.

2024年1~6月世界主流船型三大指标 (按修正总吨计)

Table with 6 columns: Ship Type, Completed Shipbuilding, New Shipbuilding Orders, Existing Shipbuilding Orders. Rows include Oil Tanker, Dry Bulk, Container Ship, Total.

船厂手持订单

2024年6月底世界十大船厂手持订单情况

Table with 4 columns: Shipyard, Number of Ships, Gross Tonnage, Adjusted Gross Tonnage. Rows include China Shipbuilding Group, HD현대중공업, etc.

船价看板

2023年9月~2024年6月世界主要船型新船价格一览表

Table with 13 columns: Ship Type, Grade, Price (2023-2024). Rows include VLCC, Oil Tanker, Dry Bulk, LPG, LNG, Container Ship.

2023年2月~2024年6月 克拉克森新船价格指数

Table with 3 columns: Time, Index, Change (%). Rows from 2023年2月到2024年6月.

拆船市场

2023年6月~2024年6月世界主要船型拆解量

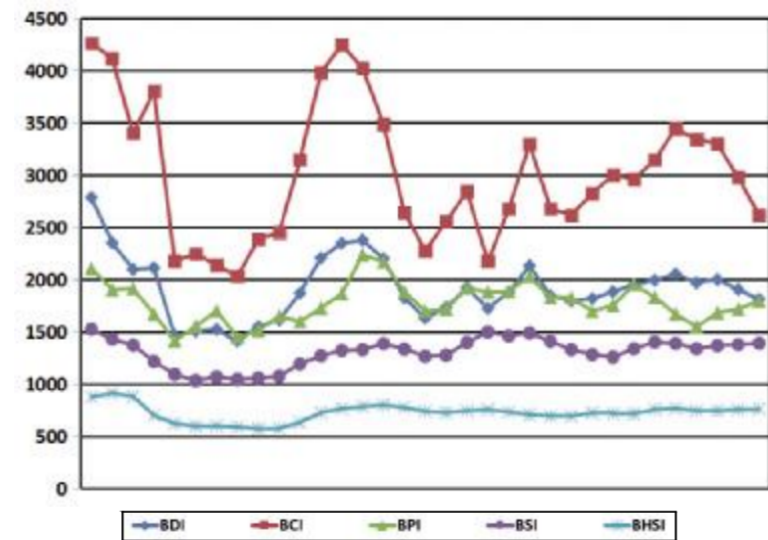
Table with 13 columns: Ship Type, Scraping Volume (2023-2024). Rows include VLCC, Oil Tanker, Dry Bulk, Container Ship.

2023年6月~2024年6月印度和孟加拉国拆船价格

Table with 5 columns: Time, India Price, Bangladesh Price. Rows from 2023年6月到2024年6月.

运价风向标

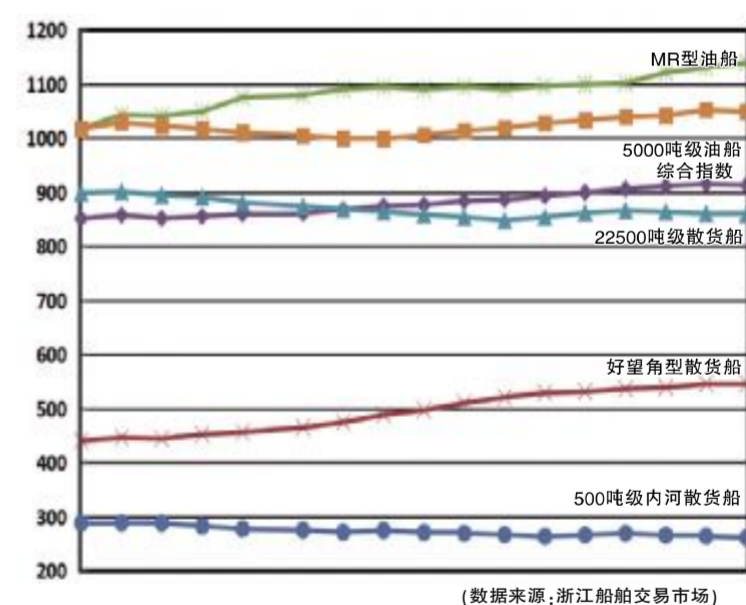
2024年3~7月波罗的海干散货运价指数



注:上图由本报采编中心根据相关数据制作。其中,BDI是指波罗的海干散货运价综合指数;BCI是指好望角型船运价指数;BPI是指巴拿马型船运价指数;BSI是指超大型散货船运价指数;BHSI是指超大型散货船运价指数。数据为周末数。

二手船动向

2023年12月~2024年7月 中国船舶交易综合价格指数



注:本版除注明外,数据均来自英国克拉克森公司。图表中, DWT为载重吨; cbm为立方米; TEU为20英尺标准集装箱; LNG指液化天然气船; LPG指液化石油气船; VLGC指超大型油船; VLCC指超大型油船; VLOC指超大型矿砂船; FSRU指浮式储存再气化装置; LNG-FSRU指浮式液化天然气储存再气化装置。

广告

聚焦海洋装备产业链全景

欢迎订阅《中国船舶报》 周二刊 每周三、五出版 全国各地邮局均可随时订阅

邮发代号: 1-196 国外发行代号: D247 全年定价268元/份



《中国船舶报》微信公众号 地址:北京市西城区月坛北街5号 邮编:100861 品牌推广部电话:010-59517976 59517977 59517978 联系人:易发俊 李锐 孟准 传真:010-59517986

中国船舶报 广告价目表

Table with 5 columns: Specification, Size, Black and White Price, Color Price, Color Edition Price. Rows include 整版, 半版, 1/4版, 1/8版, 10厘米通栏, 10厘米半通栏, 分类广告, 一版, 二至八版.